

# SIGNALISATION RÉTRO-RÉFLECHISSANTE



**CONVOI  
EXCEPTIONNEL**



**LES INDISPENSABLES**



## SOMMAIRE

<b>Plaques de signalisation .....</b>	<b>3</b>
- Plaque de signalisation arrière et latérale pour camions et remorques .....	4
- Signalisation des convois exceptionnels .....	5
- Limitation de vitesse .....	6
- Plaques particulières .....	7
- Panneaux pour convois agricoles .....	8
<b>Equipement A.D.R. ....</b>	<b>9</b>
- Rectangles d'identification réfléchissants .....	9
- Systèmes à usages multiples A.D.R. 2009 .....	10
- Nouveaux Supports .....	11
- Symboles danger pour véhicules et emballages .....	12
<b>Balilage .....</b>	<b>15</b>
- ECE 104 .....	15
- Bandes Alternées .....	17
- Kit Prédécoupes pour véhicules d'intervention .....	18
<b>Index .....</b>	<b>24</b>
<b>Présentation du réseau ADPL .....</b>	<b>26</b>

### Clause juridique :

Les correspondances, les affectations, les références et les croquis des produits figurant dans le catalogue sont donnés à titre purement indicatif, les équipementiers se réservant le droit de modifier sans préavis les caractéristiques de leurs produits. Nous apportons un soin tout particulier pour la réalisation de ce document et permettre de faire figurer avec la plus grande exactitude possible les renseignements et/ou références contenus dans cette publication. Toutefois, le Réseau AD PL décline toute responsabilité en cas d'éventuelles erreurs et/ou de modifications, suppressions de références ou d'affectations qui pourraient être décidées notamment par les Fournisseurs. L'utilisateur sous son entière responsabilité devra mener ses recherches et ses choix dans le catalogue, en fonction de l'usage général et/ou particulier qu'il souhaite en faire. L'utilisateur assumera ainsi seul les effets directs ou indirects qui pourraient découler de ses choix et de l'adéquation du produit choisi avec l'utilisation envisagée. Les tableaux de correspondance de ce catalogue, ne constituent qu'une aide à la recherche. Pour la sélection d'une référence sur un véhicule donné, il convient de consulter votre espace AD PL afin de déterminer avec précision la référence à employer. Ce catalogue, réalisé par notre société contient des éléments de propriété lui appartenant, toute reproduction intégrale ou partielle par quelques procédés que ce soit sans notre accord préalable est donc interdite. Les références, les marques et les croquis constructeurs ne sont donnés que pour faciliter l'identification des pièces. Certains produits sont dangereux, respectez les précautions d'emploi. La société AUTODISTRIBUTION rappelle à ses clients que pour certains de ses produits, elle est contrainte d'utiliser des marques déposées par les fabricants ou par les constructeurs automobiles. Cette utilisation n'est faite qu'à titre de référence nécessaire pour qualifier la destination du produit. En aucun cas cette utilisation ne peut entraîner une confusion sur l'origine des pièces. Il s'agit pour la société AUTODISTRIBUTION et/ou les sociétés de son groupe de désigner le véhicule sur lequel ces pièces s'adaptent, conformément à l'article L.713-6 b du code de la Propriété Intellectuelle.

*Papiers couché moderne de pure cellulose ECF certifiée FSC, partiellement recyclé.*



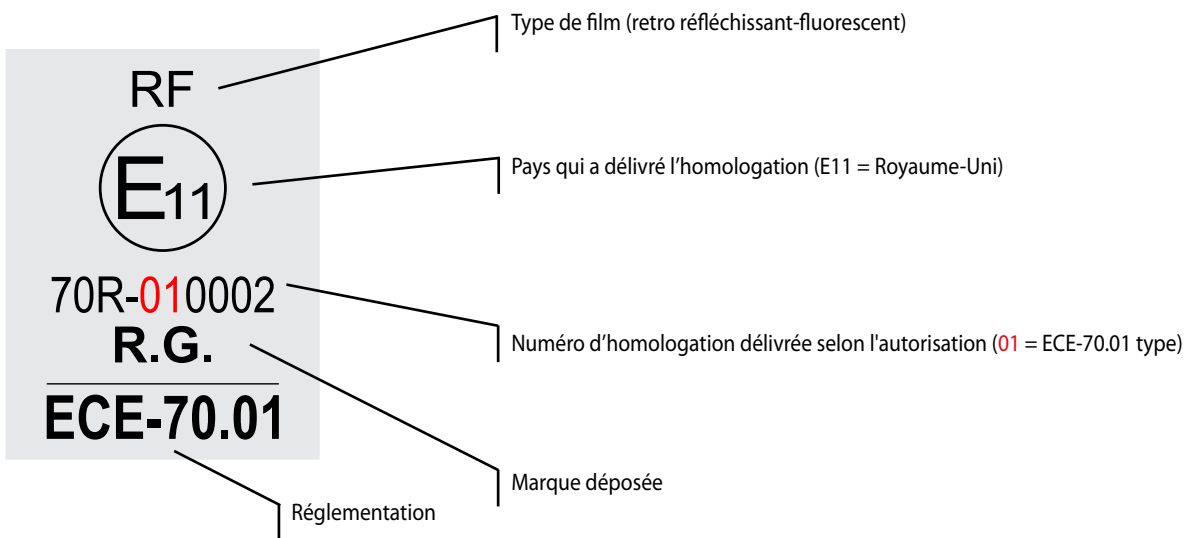
## PLAQUES DE SIGNALISATION ARRIERE & LATERALE POUR CAMIONS ET REMORQUES



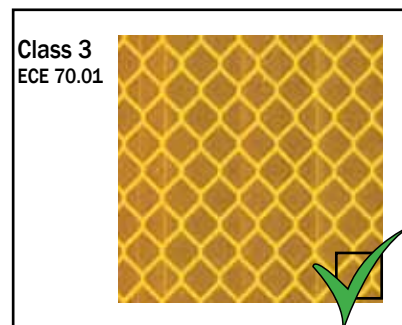
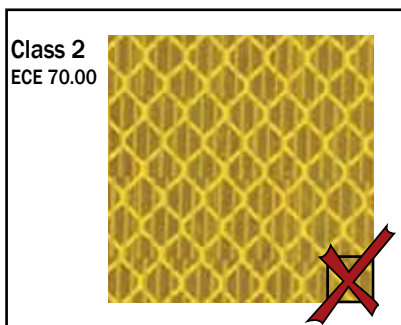
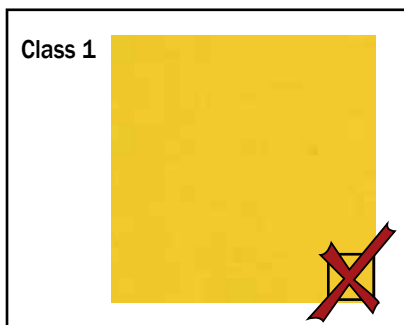
**REGLEMENTATION**

<b>Norme</b>	ECE-70.01				
<b>Obligatoire</b>	Oui, en Europe				
<b>Homologation</b>	Oui, la loi l'oblige				
<b>Utilisation</b>	Camions et remorques				
<b>Application</b>	Voir la figure				
<b>Support</b>	<b>AL = Aluminium</b> <b>SA = Adhésif</b>				

**ECE - 70.01** **Homologation: 70R-010002**



### COMMENT RECONNAITRE LA CLASSE DE LA PELLICULE



## PLAQUES DE SIGNALISATION ARRIERE & LATERALE POUR CAMIONS ET REMORQUES



### APPLICATION TRACTEUR & PORTEUR

	Réf MADR	Code produit	Classe	Description	Support	Epaisseur	Dimension
	4000RF/UK	008878561	3	Kit = 1 Pc	AL	1,0 mm	1130 x 130
	4001RF/UK	008878566	3	Kit = 2 Pcs	AL	1,0 mm	565 x 130
	4002RF/UK	008878572	3	Kit = 4 Pcs	AL	1,0 mm	283 x 130



### APPLICATION REMORQUES & SEMI-REMORQUES

	Réf MADR	Code produit	Classe	Description	Support	Epaisseur	Dimension
	4003RF/UK	008878577	3	Kit = 1 Pc	AL	1,0 mm	1130 x 195
	4004RF/UK	008878583	3	Kit = 2 Pcs	AL	1,0 mm	565 x 195
	4005RF/UK	008878590	3	Kit = 4 Pcs	AL	1,0 mm	283 x 195



## SIGNALISATION DES CONVOIS EXCEPTIONNELS



### REGLEMENTATION

<b>Norme</b>	Arrêté du 26/11/03 - B.O.2004-6 (Journal Officiel du 21/03/04)	
<b>Obligatoire</b>	Oui, en France	
<b>Homologation</b>	Non la loi ne l'oblige pas	
<b>Utilisation</b>	Véhicules de plus de 3,5 tonnes	
<b>Application</b>	Voir la figure	
<b>Support</b>	CA = Bâche AL = Aluminium GS = GALVA	

Réf MADR	Code produit	Classe	Support	Epaisseur	Dimension
----------	--------------	--------	---------	-----------	-----------

**CONVOI EXCEPTIONNEL**

7026	008878771	2	AL	1,5 mm	1900 x 250
------	-----------	---	----	--------	------------

**CONVOI  
EXCEPTIONNEL**

7025	008878770	2	AL	1,5 mm	1200 x 400
------	-----------	---	----	--------	------------

**CONVOI EXCEPTIONNEL**

7027/T	008878773	*	CA	-	1900 x 250
--------	-----------	---	----	---	------------

**CONVOI  
EXCEPTIONNEL**

7029/T	008878775	*	CA	-	1200 x 400
--------	-----------	---	----	---	------------



PRATIQUE

\* Les produits en bâche doivent obligatoirement être éclairés avec deux sources lumineuses blanches d'une puissance unitaire de 15 à 25 watts chacune de manière à être visible à au moins 300m sans être éblouissants.

Réf MADR	Code produit	Classe	Support	Epaisseur	Dimension
----------	--------------	--------	---------	-----------	-----------



Signalisation grande longueur:

7015	008878768	1	AL	1,0 mm	800 x 400
------	-----------	---	----	--------	-----------



Fardier sans feu:

7940	008878809		PLA	-	h. 180
------	-----------	--	-----	---	--------

## LIMITATION DE VITESSE



### REGLEMENTATION

<b>Norme</b>	Obligatoire en France pour tous les véhicules dont la vitesse est réglementée en raison de leur poids ou de leur mode d'exploitation	
<b>Obligatoire</b>	Oui, en Europe	
<b>Homologation</b>	Voir la réglementation nationale	
<b>Utilisation</b>	Camions et remorques	
<b>Application</b>	Le disque indiquant la vitesse la plus faible dans la partie inférieure à gauche. Si plusieurs disques, ils doivent s'aligner, celui indiquant la vitesse la plus élevée placé à droite (ou en haut si alignés verticalement)	
<b>Support</b>	<b>SA = Adhésif</b> <b>AL = Aluminium</b>	

**NORME: Décret 92.1227 23/11/1992**



**Décollage facile!**

Réf MADR	Code produit	Description	Support	Dimension
5022/25	008878608			
5022/50	008878654	PVC, Sachet de 10	SA	Ø 200
5022/60	008878655			
5022/70	008878656			
5022/80	008878657			
5022/90	008878659			
5022/100	008878650			
5022/110	008878652			
5022/25/ALL	012937810	PVC, Sachet de 10	AL	Ø 200
5022/50/ALL	008878640			
5022/60/ALL	008878641			
5022/70/ALL	008878642			
5022/80/ALL	008878658			
5022/90/ALL	008878660			
5022/100/ALL	008878651			
5022/110/ALL	008878653			



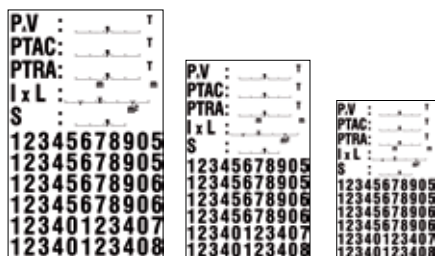
### SUPPORT POUR DISQUES DE LIMITATION DE VITESSE



Réf MADR	Code produit	Description	Support	Dimension
5001/S	012949378	Support	AL	Ø 200

## PLAQUES PARTICULIERES

### PLAQUE DE TARE



Réf MADR	Code produit	Description	Support	Dimension
7349	008878790	Grand modèle	SA	275 x 170
7347	008878788	Moyen modèle	SA	210 x 130
7348	008878789	Petit modèle	SA	155 x 100

### PLAQUES D'IDENTIFICATION TIR



Réf MADR	Code produit	Description	Support	Epaisseur	Dimension
4018/ALL	012937808	Plaque TIR	AL	1,0 mm	400x250mm
4018/P/ALL	012937809	Plaque TIR pliable	AL	1,0 mm	400x250mm

### VEHICULE DE SERVICE



Réf MADR	Code produit	Description	Support	Dimension
7378/A	008878799	Plaque service - rétro réfléchissante	SA	500x150mm
7378/M	008878800	Plaque service - rétro réfléchissante	M	500x150mm
7379/A	008878801	Plaque service - rétro réfléchissante	SA	600x300mm
7379/M	008878802	Plaque service - rétro réfléchissante	M	600x300mm

### VEHICULE EN PANNE



Réf MADR	Code produit	Description	Support	Dimension
7019	008878769	Remorquage véhicule en panne	AL	1000 x 250

**Support:**  
AL = Aluminium SA = Adhésif M = Magnétique

## PANNEAUX POUR CONVOIS AGRICOLES



### REGLEMENTATION

<b>Norme</b>	Arrêté du 16 décembre 2005 modifiant l'arrêté du 16 juillet 1954 et l'arrêté du 20 janvier 1987. Arrêté du 4 mai 2006 relatif à la circulation des véhicules et matériaux agricoles ou forestiers et de leurs ensembles	
<b>Obligatoire</b>	Oui, en France	
<b>Homologation</b>	Oui, la loi l'oblige	
<b>Utilisation</b>	Véhicules de plus de: Largeur (mètres): $3,5 \leq l \leq 4,5$ Longueur (mètres): $22 < L < 25$	
<b>Application</b>	Voir la figure	
<b>Support</b>	AL = Aluminium    SA = Adhésif GS = Galva	

## CONVOI AGRICOLE



Réf MADR	Code produit	Classe	Description	Support	Epaisseur	Dimension
7026/AG	009213390	2	1 ligne, simple face	AL	1,5 mm	1900 x 250
7025/AG	009213388	2	2 lignes, simple face	AL	1,5 mm	1200 x 400
7025/AG/2	009213389	2	2 lignes, double face	AL	1,5 mm	1200 x 400

### Homologation: TPESC-A 06018



Réf MADR	Code produit	Classe	Description	Support	Epaisseur	Dimension
4053/FR	009213360	1	Kit de 2 pieces	GS	0,8 mm	423 x 423
4060/FR	009213363	1	Kit de 2 pieces	GS	0,8 mm	282 x 423



## TRANSPORT D'ANIMAUX VIVANTS



Réf MADR	Code produit	Description	Support	Dimension
7103/A/F	012937820	Transport animaux vivants	SA	430 x 300

## PLAQUES D'IDENTIFICATION REFLECHISSANTES



### REGLEMENTATION

<b>Norme</b>	Réglementation A.D.R.	
<b>Obligatoire</b>	Oui, en Europe ! Les plaques neutres série 6001 et 6005 sont équipées d'une pré-perforation nécessaire aux nouvelles porte-plaques conformes à l'arrêté A.D.R. 2009. * ATTENTION! Les plaques en aluminium de la gamme 6001 ne respectent pas les dispositions de l'arrêté A.D.R. au paragraphe 5.3.2.2.1 (résistance au feu pendant 15 minutes)	
<b>Homologation</b>	Non, la loi ne l'oblige pas	
<b>Utilisation</b>	Transport des matières dangereuses	
<b>Application</b>	Voir la figure	
<b>Support</b>	<b>GS = Galva</b> <b>SS = Inox</b> <b>AL = Aluminium *</b> <b>SA = Adhésif</b>	

	Réf MADR	Code produit	Classe	Description	Support	Epaisseur	Dimension
	6001/LF	012937812	1	Plaque neutre	GS	0,8 mm	400 x 300
	6001/ALL1F	012937811	1	Plaque neutre	AL *	1,0 mm	400 x 300
	6001/P/A	012937813	1	Pliable verticalement avec oeillet en haut	SS	0,8 mm	400 x 300
	6001/P/L	008878681	1	Pliable verticalement avec oeillet en haut	GS	0,8 mm	400 x 300
	6001/PO/L	009213365	1	Pliable horizontalement	GS	0,8 mm	400 x 300
	6001/R	008878683	1	Plaque neutre réduite	GS	0,8 mm	300 x 120
	6005/1202/LF	012937814	1	Gasoil, essence, kérosène 30/1202	GS	0,8 mm	400 x 300



### PRATIQUE

Le film adhésif rétro réfléchissant de classe 1 est durable et flexible.

Il s'agit d'un revêtement destiné à l'application sur des panneaux de signalisation permanente et il est conçu pour satisfaire à un grand nombre d'applications courantes.

Avantage: très grande résistance aux chocs, très grande simplicité de pose, système passif fonctionnant en toute circonstance, garantie de 3 ans de durabilité à l'extérieur, une gamme complète pour bâches et supports rigides, grâce à la rétro réflexion le film est identique en couleurs de jour comme de nuit.

## SYSTEME A USAGES MULTIPLES A.D.R. 2009

- 1 Blocage et déblocage facile simplement en tournant le tourniquet
- 2 Le changement des chiffres est très simple
- 3 Chaque glissière est amovible pour faciliter l'insertion des chiffres
- 4 Il suffit de renverser les glissières en cas de transport à vide!
- 5 La face arrière du rectangle est totalement noire, elle résiste au feu plus de 15 minutes, comme demandé par la norme. Aucune couverture supplémentaire n'est nécessaire.

### 6006 SERIES



Réf MADR	Code produit	Description	Support	Dimension
6006/L	012937815	Rectangle avec tourniquets et 2 glissières	GS	400 x 300
6006/SL	012937816	2 glissières porte chiffres	GS	400 x 140
6035/L	009213369	Kit 27 chiffres chimiques	GS	93 x 135
7386	009213393	Tourniquet pour rectangles pliable		

## COMMENT COMPOSER VOTRE PLAQUE INTERCHANGEABLE 6006

6006/...



+

603./... SERIES



+

6018/...



Support:  
GS = Galva



## SUPPORTS AVEC TOURNIQUET - « VERSION €CO »

Créé pour éviter le détachement du dispositif en cas de renversement du véhicule (art. 5.3.1.1.6 - A.D.R 2009)

Facilité et vitesse de montage et de démontage



1 tourniquet



Réf MADR	Code produit	Description	Support	Dimension
6012/LX	012937817	Porte-plaque avec tourniquet	GS	440 x 330
6015/LX	012937818	Porte-étiquette avec tourniquet	GS	330 x 330

## SUPPORTS AVEC CLIPS - « VERSION STANDARD »

Créé pour éviter le détachement du dispositif en cas de renversement du véhicule (art. 5.3.1.1.6 - A.D.R 2009)



Réf MADR	Code produit	Description	Support	Dimension
6012/LF	012099711	Porte-plaque avec clips	GS	440 x 330
6015/LF	012099713	Porte-étiquette avec clips	GS	330 x 330

Support:  
GS = Galva

## SYMBÔLES DANGER POUR VEHICULES ET EMBALLAGES

<b>A.D.R.</b>		Accord transport routier pour matières dangereuses
<b>R.I.D.</b>		Accord transport par chemin de fer de matières dangereuses
<b>I.M.D.G.</b>		Accord transport maritime de matières dangereuses
<b>I.A.T.A.</b>		Accord transport aérien pour matières dangereuses

		Réf MADR	Code produit	Sup	Dimension	Cond.	Utilis	ADR	RID	IMDG	IATA
<b>Division 1.1 - 1.2 - 1.3</b> EXPLOSIFS		6126/ALL/30F	008878761	AL*	300 x 300	3x	C	✓	✓	✓	✗
		6126/A/30	008878760	SA	300 x 300	12x	C	✓	✓	✓	✗
<b>Division 1.4</b> EXPLOSIFS		6109/ALL/30F	008878739	AL*	300 x 300	3x	C	✓	✓	✓	✗
		6109/A/30	008878738	SA	300 x 300	12x	C	✓	✓	✓	✗
<b>Division 1.5</b> EXPLOSIFS		6110/ALL/30F	008878741	AL*	300 x 300	3x	C	✓	✓	✓	✗
		6110/A/30	008878740	SA	300 x 300	12x	C	✓	✓	✓	✗
<b>Division 1.6</b> EXPLOSIFS		6111/ALL/30F	008878743	AL*	300 x 300	3x	C	✓	✓	✓	✗
		6111/A/30	008878742	SA	300 x 300	12x	C	✓	✓	✓	✗
<b>Division 2.1</b> GAZ INFLAMMABLES		6129/ALL/30F	008878767	AL*	300 x 300	3x	C	✓	✓	✓	✗
		6129/A/30	008878766	SA	300 x 300	12x	C	✓	✓	✓	✗
<b>Division 2.2</b> GAZ NON INFLAMMABLES		6118/ALL/30F	008878757	AL*	300 x 300	3x	C	✓	✓	✓	✗
		6118/A/30	008878756	SA	300 x 300	12x	C	✓	✓	✓	✗
<b>Division 2.3</b> GAZ TOXIQUES		6128/ALL/30F	008878765	AL*	300 x 300	3x	C	✓	✓	✓	✗
		6128/A/30	008878764	SA	300 x 300	12x	C	✓	✓	✓	✗



REGLEMENTATION

Les plaques en aluminium de la gamme 6100 respectent les dispositions de l'arrêté A.D.R. au paragraphe 5.3.2.2.1 (résistance au feu pendant 15 minutes)

Support: AL = Aluminium SA = Adhésif

# Equipement A.D.R.

**Classe 3**  
GAZ  
TOXIQUES



Réf MADR	Code produit	Sup	Dimension	Cond.	Utilis	ADR	RID	IMDG	IATA
6112/ALL/30F	008878744	AL*	300 x 300	3x	C				
6112/A/30	008878745	SA	300 x 300	12x	C	✓	✓	✓	✗

**Division 4.1**  
MATIERES  
SOLIDES  
INFLAMMABLES



6113/ALL/30F	008878746	AL*	300 x 300	3x	C	✓	✓	✓	✗
6113/A/30	008878747	SA	300 x 300	12x	C	✓	✓	✓	✗

**Division 4.2**  
MATIERES  
SPONTANEMENT  
INFLAMMABLES



6114/ALL/30F	008878749	AL*	300 x 300	3x	C	✓	✓	✓	✗
6114/A/30	008878748	SA	300 x 300	12x	C	✓	✓	✓	✗

**Division 4.3**  
MATIERES QUI,  
EN CONTACT  
AVEC L'EAU,  
DEGAGENT DES  
GAS INFLAM-  
MABLES



6115/ALL/30F	008878751	AL*	300 x 300	3x	C	✓	✓	✓	✗
6115/A/30	008878750	SA	300 x 300	12x	C	✓	✓	✓	✗

**Division 5.1**  
MATIERES  
COMBURANTES



6101/ALL/30F	008878727	AL*	300 x 300	3x	C	✓	✓	✓	✗
6101/A/30	008878726	SA	300 x 300	12x	C	✓	✓	✓	✗

**Division 5.2**  
PEROXYDES  
ORGANIQUES



6125/ALL/30F	008878759	AL*	300 x 300	3x	C	✓	✓	✓	✗
6125/A/30	008878758	SA	300 x 300	12x	C	✓	✓	✓	✗

**Division 6.1**  
MATIERES  
TOXIQUES



6102/ALL/30F	008878729	AL*	300 x 300	3x	C	✓	✓	✓	✗
6102/A/30	008878728	SA	300 x 300	12x	C	✓	✓	✓	✗

**Division 6.2**  
MATIERES  
INFECTIEUSES



6103/ALL/30F	008878731	AL*	300 x 300	3x	C	✓	✓	✓	✗
6103/A/30	008878730	SA	300 x 300	12x	C	✓	✓	✓	✗

**Division 7.A**  
MATIERES  
RADIOACTIVES



6104/ALL/30F	008878733	AL*	300 x 300	3x	C	✓	✓	✓	✗
6104/A/30	008878732	SA	300 x 300	12x	C	✓	✓	✓	✗



REGLEMENTATION

Les plaques en aluminium de la gamme 6100 respectent les dispositions de l'arrêté A.D.R. au paragraphe 5.3.2.2.1 (résistance au feu pendant 15 minutes)

Support: AL = Aluminium SA = Adhésif

# Equipement A.D.R.

		Réf MADR	Code produit	Sup	Dimension	Cond.	Utilis	ADR	RID	IMDG	IATA
<b>Division 7.B</b> MATIERES RADIOACTIVES		6105/ALL/30F	008878735	AL*	300 x 300	3x	C	✓	✓	✓	✗
		6105/A/30	008878734	SA	300 x 300	12x	C	✓	✓	✓	✗
<b>Division 7.C</b> MATIERES RADIOACTIVES		6106/ALL/30F	008878737	AL*	300 x 300	3x	C	✓	✓	✓	✗
		6106/A/30	008878736	SA	300 x 300	12x	C	✓	✓	✓	✗
<b>Division 7.E</b> MATIERES RADIOACTIVES		6127/ALL/30F	008878763	AL*	300 x 300	3x	C	✓	✓	✓	✗
		6127/A/30	008878762	SA	300 x 300	12x	C	✓	✓	✓	✗
<b>Classe 8</b> MATIERES CORROSIVES		6116/ALL/30F	008878753	AL*	300 x 300	3x	C	✓	✓	✓	✗
		6116/A/30	008878752	SA	300 x 300	12x	C	✓	✓	✓	✗
<b>Classe 9</b> MATIERES ET OBJECTS DANGEREUX DIVERS		6117/ALL/30F	008878755	AL*	300 x 300	3x	C	✓	✓	✓	✗
		6117/A/30	008878754	SA	300 x 300	12x	C	✓	✓	✓	✗
<b>Classe 9</b> MATERIAUX DANGEREUX POUR L'ENVI- RONNEMENT		6130/ALL/30F	012743047	AL*	300 x 300	3x	C	✓	✓	✓	✗
		6130/A/30	012937819	SA	300 x 300	12x	C	✓	✓	✓	✗
<b>MARQUES</b> POUR LES MATIERES TRANSPORTEES A CHAUD		6123/ALL/30F	009180376	AL*	300 x 300	3x	C	✓	✓	✗	✗
		6123/A/30	009213373	SA	300 x 300	12x	C	✓	✓	✗	✗



REGLEMENTATION

Les plaques en aluminium de la gamme 6100 respectent les dispositions de l'arrêté A.D.R. au paragraphe 5.3.2.2.1 (résistance au feu pendant 15 minutes)

Support: AL = Aluminium SA = Adhésif

# Balisage

## BALISAGE ECE-48 ECE-104

### ECE-104



#### REGLEMENTATION

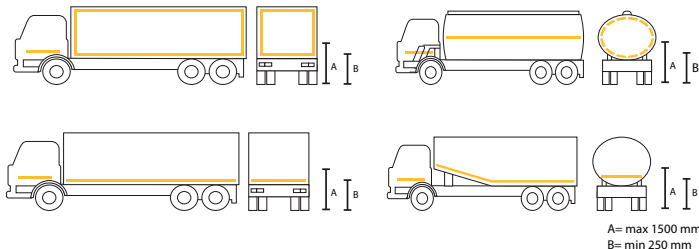
<b>Norme</b>	ECE-104, ECE-48
<b>Obligatoire</b>	Oui, en Europe pour les nouvelles immatriculations de camion >7,5t et remorques >3,5t à partir de juillet 2011
<b>Homologation</b>	Oui, la loi l'oblige
<b>Utilisation</b>	Support rigide et pour bâche
<b>Application</b>	Voir la figure
<b>Support</b>	SA = Adhésif



### MODALITES D'APPLICATION DE LA BORDURE

La bordure doit être appliquée de manière à ce que la longueur entière du véhicule soit visible - latéralement - et que la largeur entière du véhicule soit visible - postérieurement. Par longueur entière s'entend au moins 80% de la surface, le même principe vaut pour la largeur. La longueur et la largeur du véhicule doivent être perçues le plus possible comme continues. La hauteur minimum au sol doit être de 25 cm. La hauteur maximum au sol doit être de 150 cm. S'il n'est pas possible de se conformer à cette règle à cause des caractéristiques de construction du véhicule, la limite maximum à respecter sera de 210 cm.

La distance minimum pour les marqueurs rétro-réfléchissants appliqués à l'arrière et pour chaque feu de stop doit être égale ou supérieure à 20 cm. La couleur pour la partie latérale est jaune ou blanche, pour la partie postérieure rouge. Le film utilisé pour la bordure doit être homologué. (Source: Règlement No. 104 - art. 6.21)



A= max 1500 mm  
B= min 250 mm

### APPLICATIONS SUGGEREES



**Mais aussi pour véhicules spécifiques: BOM, Toupies, Plateaux...**

## CONSIGNES D'APPLICATION

Vérifier que la température soit entre 10° et 38°C. Nettoyer la surface avec de l'eau chaude et du savon (ou un détergent).

**1** Décoller partiellement le protecteur de l'adhésif (10 cm de longueur) et appliquer le début de la bande sur la surface bien sèche.

**2** Positionner le film. Enlever progressivement le protecteur et placer la bande.

**3** Finir la pose avec une raclette et appliquer une pression uniforme pour une adhérence totale.

**4** Pour les bâches il est conseillé de positionner une surface rigide derrière la bâche. L'application sur les boucles ou les courroies n'est pas recommandée.

**Ne pas faire de recouvrement. Faire les joints par rapprochement.**

Après l'application: attendre environ 72 heures avant de nettoyer le film ou le véhicule.



### Consignes de lavage haute pression:

Pression maximale de 80 bars. Température maximale de 60°C. Tenir l'embout à au moins 50 cm et sous un angle de 90° (+/- 5°). Ne pas nettoyer avec des éponges ou brosses abrasives et utiliser un détergent neutre.

### POUR TOUS SUPPORTS RIGIDES (REMORQUES, FRIGO, BUS...)



**7165**      **008878782**      3            50m      55mm

**7165/S**      **012949379**      3            12,5m      55mm



**7168**      **008878785**      3            50m      55mm

**7168/S**      **012949382**      3            12,5m      55mm



**7167**      **008878784**      3            50m      55mm

**7167/S**      **012949381**      3            12,5m      55mm

Garantie de 8 ans

### POUR BACHE ET CITERNE



**7174**      **013164030**      3            50m      50 mm

**7174/S**      **013164031**      3            12,5m      50 mm



**7175**      **013164032**      3            50m      50 mm

**7175/S**      **013164033**      3            12,5m      50 mm



**7176**      **013164034**      3            50m      50 mm

**7176/S**      **013164035**      3            12,5m      50 mm

Garantie de 3 ans



PRATIQUE

En équipant vos véhicules vous les rendez plus visibles et limitez les risques d'accidents. Une étude a montré une réduction des collisions de 16% de jour et de 21% de nuit pour les véhicules équipés de ce balisage.



# Balisage

## BANDES ALTERNES

Homologation: TPESC-A 06018/ TPESC-B 06017



### REGLEMENTATION

<b>Norme</b>	Arrêté interministériel du 5 et 6 novembre 1992; Arrêté ministériel du 20 janvier 1987	
<b>Obligatoire</b>	Oui, en France	
<b>Homologation</b>	Oui, la loi l'oblige	
<b>Utilisation</b>	Véhicules d'intervention urgente et véhicules à progression lente Aide médicale urgente	
<b>Application</b>	Voir la figure	
<b>Support</b>	SA = Adhésif	



Réf MADR	Code produit	Classe	Description	Support	Dimension
7371/1/1409	008878795	A	Kit = 2 Pcs	SA	9 m x 141mm
7371/2/1409	008878797	B	Kit = 2 Pcs	SA	9 m x 141mm
7371/1/1445	008878796	A	Kit = 2 Pcs	SA	45m x 141mm
7371/2/1445	008878798	B	Kit = 2 Pcs	SA	45m x 141mm

## AUTRES BANDES ALTERNES



Réf MADR	Code produit	Description	Kit	Dimension
7121/R/DX1	012937821	Ruban adhésif rétro réfléchissant main droit	1 pc.	11,5mx100mm



### PRATIQUE

Le film adhésif rétro réfléchissant de classe 1 est durable et flexible.

Il s'agit d'un revêtement destiné à l'application sur des panneaux de signalisation permanente et il est conçu pour satisfaire à un grand nombre d'applications courantes.

Avantage: très grande résistance aux chocs, très grande simplicité de pose, système passif fonctionnant en toute circonstance, garantie de 3 ans de durabilité à l'extérieur, une gamme complète pour bâches et supports rigides, grâce à la rétro réflexion le film est identique en couleurs de jour comme de nuit.

## KITS PRE-DECOUPES POUR VEHICULES D'INTERVENTION

<b>Norme</b>	Arreté du 20 janvier 1987	
<b>Obligatoire</b>	Oui, en France	
<b>Homologation</b>	Oui, loi oblige	
<b>Utilisation</b>	Véhicules d'intervention urgente et des véhicules à progression lente Aide médicale urgent	
<b>Application</b>	Voir la figure	
<b>Support</b>	SA = Adhésif	

### SIGNALISATION COMPLEMENTAIRE DES VEHICULES "LE BALISAGE, PRIORITE ET SECURITE"

Le balisage des véhicules d'intervention et de travaux constitue un enjeu majeur de sécurité pour ceux qui travaillent et pour les usagers. Si votre position n'est pas signalée, vous vous mettez en danger et risquez de générer des accidents.

Attention: la nuit, ou lors de conditions difficiles, la visibilité se réduit et les risques augmentent.

Saviez vous que la nuit représente 10% du trafic, mais 44,8% des accidents (observatoire interministériel de la sécurité routière 2005).



## QUALITE

R&A produit depuis 1988 des systèmes de signalisation de sécurité: R&A est le premier fabricant Européen pour ce type de produits.

La complète automatisation des procédés de production et les contrôles directs sur les lignes de production assurent un niveau élevé de qualité.

La fiabilité de ces produits est assurée par le choix des matériaux, les matières premières de base sont fournies par 3M dont R&A est le client le plus important en Europe pour ce type de marché.

L'innovation continue des process et des produits garantie un niveau d'excellence en terme de fiabilité.

## LES FILMS

Minimum autorisé par la réglementation:

- **Arrière (0,32m<sup>2</sup>):** 2 bandes horizontales + 2 bandes verticales
- **Avant (0,16m<sup>2</sup>):** 2 bandes horizontales
- **Latérale (0,16m<sup>2</sup> par côte)**



REGLEMENTATION

*Grâce à la rétro réflexion, les films Classe A et Classe B sont identiques en couleurs de jour comme de nuit*

### Film classe A



- Kit entièrement rétro réfléchissant blanc et rouge: homologué TPESC A 06018
- **Visibilité à 80m**
- **Matière conformable**
- Minimum autorisé par la réglementation
- Auto-adhésif, facile à poser et à replacer en cas de mauvais positionnement

### Classe A pour véhicules qui roulent sur routes normales

### Film classe B



- Kit entièrement rétro réfléchissant blanc et rouge: homologué TPESC B 06017
- **Visibilité au delà de 250m**
- **Identifiable à sa structure en nid d'abeille**
- Qualité de rétro réflexion 2 fois supérieure
- Plus visible de loin et en milieu éclairé
- Auto-adhésif, facile à poser et à replacer en cas de mauvais positionnement

### Classe B pour véhicules qui roulent sur autoroutes

## 4 TYPES DES KITS

**KIT STANDARD MINI:** Avant + Arrière + Latéral (4 bandes de 560mm x 141mm - 0,16m<sup>2</sup> par côté)

**KIT AVANT:** surface mini 0,16m<sup>2</sup> + Latéral (2 bandes de 560mm x 141mm)

**KIT ARRIERE:** surface mini 0,32m<sup>2</sup> + Latéral (2 bandes de 560mm x 141mm)

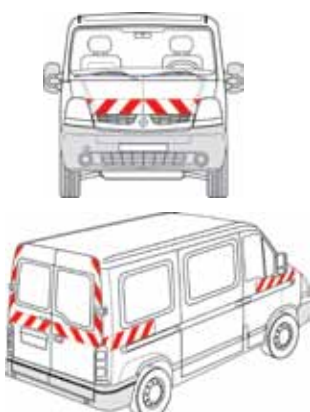
**KIT MAXI:** Avant + Arrière + longueur totale des 2 latéraux (**disponibles sur demande**)

### CHAQUE BOITE CONTIENT:

- 1 Kit véhicule
- 1 Mode d'emploi
- 1 Feutre pour une application rapide
- 1 Détail composition



### KIT STANDARD



### KIT MAXI





## CITROËN

### JUMPER de 2002-2005

Model	Type	Kit Standard (AV+AR+4 lateral)	Kit Avant (AV+2 lateral)	Kit Arrière (AR+2 lateral)	Classe
Plat - 2 portes arrière	VU	75CIT1001/1/KS	75CIT1001/1/AV	75CIT1001/1/AR	A
Plat - 2 portes arrière	VU	75CIT1001/2/KS	75CIT1001/2/AV	75CIT1001/2/AR	B



### JUMPER à partir de 2006

Model	Type	Kit Standard (AV+AR+4 lateral)	Kit Avant (AV+2 lateral)	Kit Arrière (AR+2 lateral)	Classe
Plat - 2 portes arrière	VU	75CIT1207/1/KS	75CIT1207/1/AV	75CIT1207/1/AR	A
Plat - 2 portes arrière	VU	75CIT1207/2/KS	75CIT1207/2/AV	75CIT1207/2/AR	B



### JUMPER de 2002-2005

Model	Type	Kit Standard (AV+AR+4 lateral)	Kit Avant (AV+2 lateral)	Kit Arrière (AR+2 lateral)	Classe
Réhaussé - 2 portes arrière	VU	75CIT1309/1/KS	75CIT1309/1/AV	75CIT1309/1/AR	A
Réhaussé - 2 portes arrière	VU	75CIT1309/2/KS	75CIT1309/2/AV	75CIT1309/2/AR	B



### JUMPER à partir de 2006

Model	Type	Kit Standard (AV+AR+4 lateral)	Kit Avant (AV+2 lateral)	Kit Arrière (AR+2 lateral)	Classe
Réhaussé - 2 portes arrière	VU	75CIT1104/1/KS	75CIT1104/1/AV	75CIT1104/1/AR	A
Réhaussé - 2 portes arrière	VU	75CIT1104/2/KS	75CIT1104/2/AV	75CIT1104/2/AR	B



## PEUGEOT

### BOXER de 2002-2006

Model	Type	Kit Standard (AV+AR+4 lateral)	Kit Avant (AV+2 lateral)	Kit Arrière (AR+2 lateral)	Classe
Plat - 2 portes arrière	VU	75PEU1002/1/KS	75PEU1002/1/AV	75PEU1002/1/AR	A
Plat - 2 portes arrière	VU	75PEU1002/2/KS	75PEU1002/2/AV	75PEU1002/2/AR	B



### BOXER à partir de 2007

Model	Type	Kit Standard (AV+AR+4 lateral)	Kit Avant (AV+2 lateral)	Kit Arrière (AR+2 lateral)	Classe
Plat - 2 portes arrière	VU	75PEU1208/1/KS	75PEU1208/1/AV	75PEU1208/1/AR	A
Plat - 2 portes arrière	VU	75PEU1208/2/KS	75PEU1208/2/AV	75PEU1208/2/AR	B



### BOXER à partir de 2006

Model	Type	Kit Standard (AV+AR+4 lateral)	Kit Avant (AV+2 lateral)	Kit Arrière (AR+2 lateral)	Classe
Réhaussé - 2 portes arrière	VU	75PEU1106/1/KS	75PEU1106/1/AV	75PEU1106/1/AR	A
Réhaussé - 2 portes arrière	VU	75PEU1106/2/KS	75PEU1106/2/AV	75PEU1106/2/AR	B



## RENAULT

### MASTER de 2003-2009

Model	Type	Kit Standard (AV+AR+4 lateral)	Kit Avant (AV+2 lateral)	Kit Arrière (AR+2 lateral)	Classe
Plat - 2 portes arrière	VU	75REN2001/1/KS	75REN2001/1/AV	75REN2001/1/AR	A
Plat - 2 portes arrière	VU	75REN2001/2/KS	75REN2001/2/AV	75REN2001/2/AR	B



### MASTER à partir de 2010

Model	Type	Kit Standard (AV+AR+4 lateral)	Kit Avant (AV+2 lateral)	Kit Arrière (AR+2 lateral)	Classe
Plat - 2 portes arrière	VU	75REN2205/1/KS	75REN2205/1/AV	75REN2205/1/AR	A
Plat - 2 portes arrière	VU	75REN2205/2/KS	75REN2205/2/AV	75REN2205/2/AR	B



### MASTER de 2003-2009

Model	Type	Kit Standard (AV+AR+4 lateral)	Kit Avant (AV+2 lateral)	Kit Arrière (AR+2 lateral)	Classe
Réhaussé - 2 portes arrière	VU	75REN2103/1/KS	75REN2103/1/AV	75REN2103/1/AR	A
Réhaussé - 2 portes arrière	VU	75REN2103/2/KS	75REN2103/2/AV	75REN2103/2/AR	B



### TRAFIC à partir de 2001

Model	Type	Kit Standard (AV+AR+4 lateral)	Kit Avant (AV+2 lateral)	Kit Arrière (AR+2 lateral)	Classe
Plat - 2 portes arrière	VU	75REN7001/1/KS	75REN7001/1/AV	75REN7001/1/AR	A
Plat - 2 portes arrière	VU	75REN7001/2/KS	75REN7001/2/AV	75REN7001/2/AR	B



### TRAFIC à partir de 2001

Model	Type	Kit Standard (AV+AR+4 lateral)	Kit Avant (AV+2 lateral)	Kit Arrière (AR+2 lateral)	Classe
Hayon	VU	75REN7102/1/KS	75REN7102/1/AV	75REN7102/1/AR	A
Hayon	VU	75REN7102/2/KS	75REN7102/2/AV	75REN7102/2/AR	B



## FIAT

### DUCATO de 2002-2005

Model	Type	Kit Standard (AV+AR+4 lateral)	Kit Avant (AV+2 lateral)	Kit Arrière (AR+2 lateral)	Classe
Plat - 2 portes arrière	VU	75FIA1003/1/KS	75FIA1003/1/AV	75FIA1003/1/AR	A
Plat - 2 portes arrière	VU	75FIA1003/2/KS	75FIA1003/2/AV	75FIA1003/2/AR	B



### DUCATO de 2002-2005

Model	Type	Kit Standard (AV+AR+4 lateral)	Kit Avant (AV+2 lateral)	Kit Arrière (AR+2 lateral)	Classe
Réhaussé - 2 portes arrière	VU	75FIA1310/1/KS	75FIA1310/1/AV	75FIA1310/1/AR	A
Réhaussé - 2 portes arrière	VU	75FIA1310/2/KS	75FIA1310/2/AV	75FIA1310/2/AR	B



### DUCATO à partir de 2006

Model	Type	Kit Standard (AV+AR+4 lateral)	Kit Avant (AV+2 lateral)	Kit Arrière (AR+2 lateral)	Classe
Plat - 2 portes arrière	VU	75FIA1411/1/KS	75FIA1411/1/AV	75FIA1411/1/AR	A
Plat - 2 portes arrière	VU	75FIA1411/2/KS	75FIA1411/2/AV	75FIA1411/2/AR	B



### DUCATO à partir de 2006

Model	Type	Kit Standard (AV+AR+4 lateral)	Kit Avant (AV+2 lateral)	Kit Arrière (AR+2 lateral)	Classe
Réhaussé - 2 portes arrière	VU	75FIA1105/1/KS	75FIA1105/1/AV	75FIA1105/1/AR	A
Réhaussé - 2 portes arrière	VU	75FIA1105/2/KS	75FIA1105/2/AV	75FIA1105/2/AR	B





## IVECO

### DAILY CITY à partir de 2007

Model	Type	Kit Standard (AV+AR+4 lateral)	Kit Avant (AV+2 lateral)	Kit Arrière (AR+2 lateral)	Classe
Plat - 2 portes arrière	VU	75IVE8001/1/KS	75IVE8001/1/AV	75IVE8001/1/AR	A
Plat - 2 portes arrière	VU	75IVE8001/2/KS	75IVE8001/2/AV	75IVE8001/2/AR	B



## VOLKSWAGEN

### CRAFTER à partir de 2006

Model	Type	Kit Standard (AV+AR+4 lateral)	Kit Avant (AV+2 lateral)	Kit Arrière (AR+2 lateral)	Classe
Plat - 2 portes arrière	VU	75VOW9002/1/KS	75VOW9002/1/AV	75VOW9002/1/AR	A
Plat - 2 portes arrière	VU	75VOW9002/2/KS	75VOW9002/2/AV	75VOW9002/2/AR	B



### CRAFTER de 2000-2005

Model	Type	Kit Standard (AV+AR+4 lateral)	Kit Avant (AV+2 lateral)	Kit Arrière (AR+2 lateral)	Classe
Plat - 2 portes arrière	VU	75VOW9104/1/KS	75VOW9104/1/AV	75VOW9104/1/AR	A
Plat - 2 portes arrière	VU	75VOW9104/2/KS	75VOW9104/2/AV	75VOW9104/2/AR	B



## MERCEDES

### SPRINTER à partir de 2006

Model	Type	Kit Standard (AV+AR+4 lateral)	Kit Avant (AV+2 lateral)	Kit Arrière (AR+2 lateral)	Classe
Plat - 2 portes arrière	VU	75MER9001/1/KS	75MER9001/1/AV	75MER9001/1/AR	A
Plat - 2 portes arrière	VU	75MER9001/2/KS	75MER9001/2/AV	75MER9001/2/AR	B



### SPRINTER de 2000-2005

Model	Type	Kit Standard (AV+AR+4 lateral)	Kit Avant (AV+2 lateral)	Kit Arrière (AR+2 lateral)	Classe
Plat - 2 portes arrière	VU	75MER9103/1/KS	75MER9103/1/AV	75MER9103/1/AR	A
Plat - 2 portes arrière	VU	75MER9103/2/KS	75MER9103/2/AV	75MER9103/2/AR	B



### VITO de 2003-2005

Model	Type	Kit Standard (AV+AR+4 lateral)	Kit Avant (AV+2 lateral)	Kit Arrière (AR+2 lateral)	Classe
Plat - 2 portes arrière	VU	75MER10001/1/KS	75MER10001/1/AV	75MER10001/1/AR	A
Plat - 2 portes arrière	VU	75MER10001/2/KS	75MER10001/2/AV	75MER10001/2/AR	B



### VITO de 2003-2005

Model	Type	Kit Standard (AV+AR+4 lateral)	Kit Avant (AV+2 lateral)	Kit Arrière (AR+2 lateral)	Classe
Plat - Hayon	VU	75MER10102/1/KS	75MER10102/1/AV	75MER10102/1/AR	A
Plat - Hayon	VU	75MER10102/2/KS	75MER10102/2/AV	75MER10102/2/AR	B







## OPEL

### MOVANO à partir de 2010

Model	Type	Kit Standard (AV+AR+4 lateral)	Kit Avant (AV+2 lateral)	Kit Arrière (AR+2 lateral)	Classe
Plat - 2 portes arrière	VU	75OPE2306/1/KS	75OPE2306/1/AV	75OPE2306/1/AR	A
Plat - 2 portes arrière	VU	75OPE2306/2/KS	75OPE2306/2/AV	75OPE2306/2/AR	B



### MOVANO de 2003 - 2009

Model	Type	Kit Standard (AV+AR+4 lateral)	Kit Avant (AV+2 lateral)	Kit Arrière (AR+2 lateral)	Classe
Plat - 2 portes arrière	VU	75OPE2002/1/KS	75OPE2002/1/AV	75OPE2002/1/AR	A
Plat - 2 portes arrière	VU	75OPE2002/2/KS	75OPE2002/2/AV	75OPE2002/2/AR	B



### MOVANO de 2003 - 2009

Model	Type	Kit Standard (AV+AR+4 lateral)	Kit Avant (AV+2 lateral)	Kit Arrière (AR+2 lateral)	Classe
Réhaussé - 2 portes arrière	VU	75OPE2104/1/KS	75OPE2104/1/AV	75OPE2104/1/AR	A
Réhaussé - 2 portes arrière	VU	75OPE2104/2/KS	75OPE2104/2/AV	75OPE2104/2/AR	B



### VIVARO à partir de 2010

Model	Type	Kit Standard (AV+AR+4 lateral)	Kit Avant (AV+2 lateral)	Kit Arrière (AR+2 lateral)	Classe
2 portes arrière	VU	75OPE7203/1/KS	75OPE7203/1/AV	75OPE7203/1/AR	A
2 portes arrière	VU	75OPE7203/2/KS	75OPE7203/2/AV	75OPE7203/2/AR	B



**Nous disposons également de kits pour  
véhicules légers.**

**Pour plus d'infos, consultez notre site web**

**[www.reflexallen.com/fr/kpd](http://www.reflexallen.com/fr/kpd)**

**ou contactez notre service clientèle au**

**08 00 94 00 99**

Réf MADR	Code produit	Categorie	Designation	Page
4000RF/UK	008878561	ECE 70.01	Application tracteur & porteur 1130x130x1,0mm Aluminium	4
4001RF/UK	008878566	ECE 70.01	Application tracteur & porteur 565x130x1,0mm Aluminium	4
4002RF/UK	008878572	ECE 70.01	Application tracteur & porteur 283x130x1,0mm Aluminium	4
4003RF/UK	008878577	ECE 70.01	Application remorques & semi-remorques 1130x195x1,0mm Alu	4
4004RF/UK	008878583	ECE 70.01	Application remorques & semi-remorques 565x195x1,0mm Alu	4
4005RF/UK	008878590	ECE 70.01	Application remorques & semi-remorques 283x195x1,0mm Alu	4
4018/ALL	012937808	Plaque d'identification TIR	Plaque TIR 400x250x1,0mm	4
4018/P/ALL	012937809	Plaque d'identification TIR	Plaque TIR pliable 400x250x1,0mm	7
4053/FR	009213360	Convois agricoles	Kit de 2 pieces 423x423x0,8mm Galva classe 1	7
4060/FR	009213363	Convois agricoles	Kit de 2 pieces 282x423x0,8mm Galva classe 1	8
5001/S	012949378	Support disques limitation de vitesse	Support Aluminium , Ø 200mm	8
5022/25	008878608	Limitation de vitesse 25km/h	PVC, Sachet de 10, Support Adhésif , Ø 200mm	6
5022/50	008878654	Limitation de vitesse 50km/h	PVC, Sachet de 10, Support Adhésif , Ø 200mm	6
5022/60	008878655	Limitation de vitesse 60km/h	PVC, Sachet de 10, Support Adhésif , Ø 200mm	6
5022/70	008878656	Limitation de vitesse 70km/h	PVC, Sachet de 10, Support Adhésif , Ø 200mm	6
5022/80	008878657	Limitation de vitesse 80km/h	PVC, Sachet de 10, Support Adhésif , Ø 200mm	6
5022/90	008878659	Limitation de vitesse 90km/h	PVC, Sachet de 10, Support Adhésif , Ø 200mm	6
5022/100	008878650	Limitation de vitesse 100km/h	PVC, Sachet de 10, Support Adhésif , Ø 200mm	6
5022/110	008878652	Limitation de vitesse 110km/h	PVC, Sachet de 10, Support Adhésif , Ø 200mm	6
5022/25/ALL	012937810	Limitation de vitesse 25km/h	PVC, Sachet de 10, Support Aluminium , Ø 200mm	6
5022/50/ALL	008878640	Limitation de vitesse 50km/h	PVC, Sachet de 10, Support Aluminium , Ø 200mm	6
5022/60/ALL	008878641	Limitation de vitesse 60km/h	PVC, Sachet de 10, Support Aluminium , Ø 200mm	6
5022/70/ALL	008878642	Limitation de vitesse 70km/h	PVC, Sachet de 10, Support Aluminium , Ø 200mm	6
5022/80/ALL	008878658	Limitation de vitesse 80km/h	PVC, Sachet de 10, Support Aluminium , Ø 200mm	6
5022/90/ALL	008878660	Limitation de vitesse 90km/h	PVC, Sachet de 10, Support Aluminium , Ø 200mm	6
5022/100/ALL	008878651	Limitation de vitesse 100km/h	PVC, Sachet de 10, Support Aluminium , Ø 200mm	6
5022/110/ALL	008878652	Limitation de vitesse 110km/h	PVC, Sachet de 10, Support Aluminium , Ø 200mm	6
6001/LF	012937812	Plaque A.D.R.	Plaque neutre 400x300x0,8mm Galva classe 1	6
6001/ALLF1	012937811	Plaque A.D.R.	Plaque neutre 400x300x1,0mm Aluminium classe 1	9
6001/P/A	012937813	Plaque A.D.R.	Pliable verticalement avec oeillet en haut 400x300x0,8mm Inox	9
6001/P/L	008878681	Plaque A.D.R.	Pliable verticalement avec oeillet en haut 400x300x0,8mm Galva	9
6001/PO/L	009213365	Plaque A.D.R.	Pliable horizontalement 400x300x0,8mm Galva	9
6001/R	008878683	Plaque A.D.R.	Plaque neutre réduite 300x120x0,8mm Galva classe 1	9
6005/1202/LF	012937814	Plaque A.D.R.	Gasoil, essence, kérosène 30/1202 400x300x0,8mm Galva classe 1	9
6006/L	012937815	Plaque A.D.R.	Rectangle avec tourniquets et 2 glissières 400x300mm Galva	10
6006/SL	012937816	Plaque A.D.R.	2 glissières porte chiffres 400x140mm Galva	10
6012/LF	012099711	Plaque A.D.R.	Porte plaque avec clips 400x300mm Galva	11
6012/LX	012937817	Plaque A.D.R.	Porte plaque avec tourniquet 440x330mm Galva	11
6015/LF	012099713	Plaque A.D.R.	Porte étiquette avec clips 300x300mm Galva	11
6015/LX	012937818	Plaque A.D.R.	Porte étiquette avec tourniquet 330x330mm Galva	11
6035/L	009213369	Plaque A.D.R.	Kit 27 chiffres chimiques 93x135mm Galva	10
6101/ALL/30F	008878727	Symbole A.D.R.	Matieres comburantes 5.1 Division - 300x300mm Alu	13
6101/A/30	008878726	Symbole A.D.R.	Matieres comburantes 5.1 Division - 300x300mm Adhésif	13
6102/ALL/30F	008878729	Symbole A.D.R.	Matieres toxiques 6.1 Division - 300x300mm Alu	13
6102/A/30	008878728	Symbole A.D.R.	Matieres toxiques 6.1 Division - 300x300mm Adhésif	13
6103/ALL/30F	008878731	Symbole A.D.R.	Matieres infectieuses 6.2 Division - 300x300mm Alu	13
6103/A/30	008878730	Symbole A.D.R.	Matieres infectieuses 6.2 Division - 300x300mm Adhésif	13
6104/ALL/30F	008878733	Symbole A.D.R.	Matieres radioactives 7.A Division - 300x300mm Alu	13
6104/A/30	008878732	Symbole A.D.R.	Matieres radioactives 7.A Division - 300x300mm Adhésif	13
6105/ALL/30F	008878735	Symbole A.D.R.	Matieres radioactives 7.B Division - 300x300mm Alu	14
6105/A/30	008878734	Symbole A.D.R.	Matieres radioactives 7.B Division - 300x300mm Adhésif	14
6106/ALL/30F	008878737	Symbole A.D.R.	Matieres radioactives 7.C Division - 300x300mm Alu	14
6106/A/30	008878736	Symbole A.D.R.	Matieres radioactives 7.C Division - 300x300mm Adhésif	14
6109/ALL/30F	008878739	Symbole A.D.R.	Explosifs 1.4 Division - 300x300mm Aluminium	12
6109/A/30	008878738	Symbole A.D.R.	Explosifs 1.4 Division - 300x300mm Adhésif	12
6110/ALL/30F	008878741	Symbole A.D.R.	Explosifs 1.5 Division - 300x300mm Aluminium	12
6110/A/30	008878740	Symbole A.D.R.	Explosifs 1.5 Division - 300x300mm Adhésif	12
6111/ALL/30F	008878743	Symbole A.D.R.	Explosifs 1.6 Division - 300x300mm Aluminium	12
6111/A/30	008878742	Symbole A.D.R.	Explosifs 1.6 Division - 300x300mm Adhésif	12
6112/ALL/30F	008878744	Symbole A.D.R.	Gaz toxiques 3 Classe - 300x300mm Aluminium	13
6112/A/30	008878745	Symbole A.D.R.	Gaz toxiques 3 Classe - 300x300mm Adhésif	13
6113/ALL/30F	008878746	Symbole A.D.R.	Matieres solides inflammables 4.1 Division - 300x300mm Alu	13

# INDEX

Réf MADR	Code produit	Categorie	Designation	Page
6113/A/30	008878747	Symbole A.D.R.	Matieres solides inflammables 4.1 Division - 300x300mm Adhésif	13
6114/ALL/30F	008878749	Symbole A.D.R.	Matieres solides inflammables 4.1 Division - 300x300mm Alu	13
6114/A/30	008878748	Symbole A.D.R.	Matieres solides inflammables 4.1 Division - 300x300mm Adhésif	13
6115/ALL/30F	008878751	Symbole A.D.R.	Matieres spontaneament inflam 4.2 Division - 300x300mm Alu	13
6115/A/30	008878750	Symbole A.D.R.	Matieres spontaneament inflam 4.2 Division - 300x300mm Adhésif	13
6116/ALL/30F	008878753	Symbole A.D.R.	Matieres corrosives 8 Classe - 300x300mm Alu	14
6116/A/30	008878752	Symbole A.D.R.	Matieres corrosives 8 Classe - 300x300mm Adhésif	14
6117/ALL/30F	008878755	Symbole A.D.R.	Matieres dangereux divers 9 Classe - 300x300mm Alu	14
6117/A/30	008878754	Symbole A.D.R.	Matieres dangereux divers 9 Classe - 300x300mm Adhésif	14
6118/ALL/30F	008878757	Symbole A.D.R.	Gaz non inflammables 2.1 Division - 300x300mm Aluminium	12
6118/A/30	008878756	Symbole A.D.R.	Gaz inflammables 2.1 Division - 300x300mm Adhésif	12
6123/ALL/30F	009180376	Symbole A.D.R.	Marques pour matieres transportees a chaud - 300x300mm Alu	14
6123/A/30	009213373	Symbole A.D.R.	Marques pour matieres transportees a chaud - 300x300mm Adhésif	14
6125/ALL/30F	008878759	Symbole A.D.R.	Peroxydes organiques 5.2 Division - 300x300mm Alu	13
6125/A/30	008878758	Symbole A.D.R.	Peroxydes organiques 5.2 Division - 300x300mm Adhésif	13
6126/ALL/30F	008878761	Symbole A.D.R.	Explosifs 1.1 - 1.2 - 1.3 Division - 300x300mm Aluminium	12
6126/A/30	008878760	Symbole A.D.R.	Explosifs 1.1 - 1.2 - 1.3 Division - 300x300mm Adhésif	12
6127/ALL/30F	008878763	Symbole A.D.R.	Matieres radioactives 7.E Division - 300x300mm Alu	14
6127/A/30	008878762	Symbole A.D.R.	Matieres radioactives 7.E Division - 300x300mm Adhésif	14
6128/ALL/30F	008878765	Symbole A.D.R.	Gaz toxiques 2.3 Division - 300x300mm Aluminium	12
6128/A/30	008878764	Symbole A.D.R.	Gaz toxiques 2.3 Division - 300x300mm Adhésif	12
6129/ALL/30F	008878767	Symbole A.D.R.	Gaz inflammables 2.1 Division - 300x300mm Aluminium	12
6129/A/30	008878766	Symbole A.D.R.	Gaz inflammables 2.1 Division - 300x300mm Adhésif	12
6130/ALL/30F	012743047	Symbole A.D.R.	Matieres dangereux pour l'environ. 9 Classe - 300x300mm Alu	14
6130/A/30	012937819	Symbole A.D.R.	Matieres dangereux pour l'environ. 9 Classe - 300x300mm Adhésif	14
7015	008878768	Convois exceptionnels	Plaque grande longueur 800x400x1,0mm	5
7019	008878769	Véhicule en panne	Remorque véhicule en panne 1000x250mm Aluminium	7
7025	008878770	Convois exceptionnels	Plaque 1200x400x1,5mm Aluminium classe 2	5
7025/AG	009213388	Convois agricoles	Panneaux 2 ligne simple face 1200x400x1,5mm Aluminium classe 2	8
7025/AG/2	009213389	Convois agricoles	Panneaux 2 ligne double face 1200x400x1,5mm Aluminium classe 2	8
7026	008878771	Convois exceptionnels	Plaque 1900x250x1,5mm Aluminium classe 2	5
7026/AG	009213390	Convois agricoles	Panneaux 1 ligne simple face 1900x250x1,5mm Aluminium classe 2	8
7027/T	008878773	Convois exceptionnels	Plaque bâche 1900x250mm	5
7029/T	008878775	Convois exceptionnels	Plaque bâche 1200x400mm	5
7103/A/F	012937820	Transport d'animaux vivants	Plaque transport animaux vivants 400x300mm Adhésif	8
7121/R/DX1	012937821	Ruban Industrielle	Ruban adhésif rétroréfléchissant main droit 11,5m x 100mm	17
7165	008878782	ECE 104	Pour tout supports rigides - Jaune 50m	16
7165/S	012949379	ECE 104	Pour tout supports rigides - Jaune 12,5m	16
7167	008878784	ECE 104	Pour tout supports rigides - Rouge 50m	16
7167/S	012949381	ECE 104	Pour tout supports rigides - Rouge 12,5m	16
7168	008878785	ECE 104	Pour tout supports rigides - Blanc 50m	16
7168/S	012949382	ECE 104	Pour tout supports rigides - Blanc 12,5m	16
7174	013164030	ECE 104	Pour bâche et citerne - Jaune 50m	16
7174/S	013164031	ECE 104	Pour bâche et citerne - Jaune 12,5m	16
7175	013164032	ECE 104	Pour bâche et citerne - Blanc 50m	16
7175/S	013164033	ECE 104	Pour bâche et citerne - Blanc 12,5m	16
7176	013164034	ECE 104	Pour bâche et citerne - Rouge 50m	16
7176/S	013164035	ECE 104	Pour bâche et citerne - Rouge 12,5m	16
7347	008878788	Plaque de tare	Moyen modèle 210x130mm	7
7348	008878789	Plaque de tare	Petit modèle 155x100mm	7
7349	008878790	Plaque de tare	Grand modèle 275x170mm	7
7371/1/1409	008878795	Bandes Alternées	Kit 2 pcs classe A 9m x 141mm	17
7371/2/1409	008878797	Bandes Alternées	Kit 2 pcs classe B 9m x 141mm	17
7371/1/1445	008878796	Bandes Alternées	Kit 2 pcs classe A 45m x 141mm	17
7371/2/1445	008878798	Bandes Alternées	Kit 2 pcs classe B 45m x 141mm	17
7378/A	008878799	Véhicule de service	Plaque service - rétroréfléchissante 500x150mm Adhésif	7
7378/M	008878800	Véhicule de service	Plaque service - rétroréfléchissante 500x150mm Magnetic	7
7379/A	008878801	Véhicule de service	Plaque service - rétroréfléchissante 600x300mm Adhésif	7
7379/M	008878802	Véhicule de service	Plaque service - rétroréfléchissante 600x300mm Magnetic	7
7386	009213393	Plaque A.D.R.	Tourniquet pour rectangles pliable	10
7940	008878809	Convoi exceptionnel	Fardier sans feux	5
KPD		Kit pré-découpés	<b>Pour plus d'infos, consultez notre site web <a href="http://www.reflexallen.m/fr/kpd">www.reflexallen.m/fr/kpd</a></b>	18

## LE RÉSEAU AD PL EN QUELQUES MOTS

Le Réseau AD PL est le premier Réseau indépendant de distribution de pièces et services VI en France. Il intègre tous les aspects de la mécanique VI : porteurs, tracteurs et remorques. Il dispose pour cela d'un maillage national dense et propose à ses clients l'externalisation, totale ou partielle, de la maintenance de leur parc VI.



Un Réseau de plus de 170 Espaces et Garages AD PL qui, s'appuyant sur la forte expertise du Groupe Autodistribution, met tout en oeuvre pour optimiser l'utilisation et la rentabilité de votre véhicule : hommes, ateliers, pièces détachées, technologie de pointe, diagnostic technique, gestion à distance... Tout est organisé pour que vous puissiez vous consacrer à l'essentiel de votre travail.

**GARAGE**

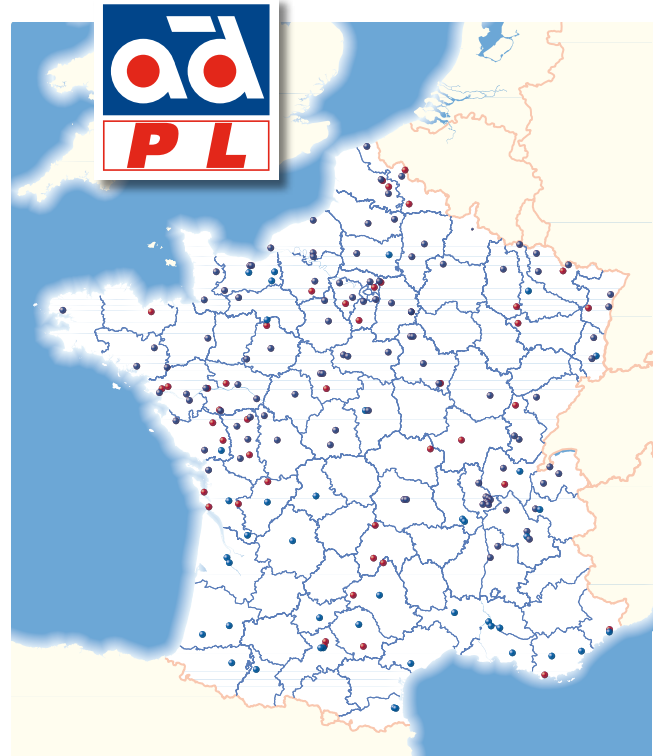


Un Réseau en pleine croissance de près de 40 garages professionnels expérimentés complète le maillage national. Ils sont tous au service de la maintenance et de la réparation multimarques des Véhicules Industriels. Ils répondent à une charte technique exigeante garantissant un service complet, rapide et performant. Ils disposent des équipements techniques modernes et sont formés aux dernières technologies.

### ■ Un réseau, des hommes, des compétences

Proposer un maillage national de plus de 170 Espaces et Garages AD PL à ses clients nécessite des compétences au plus haut niveau. Les professionnels du réseau AD PL sont des hommes de métier, avant tout.

Nos experts s'engagent à mettre avec le plus grand soin leur expérience et leur savoir-faire à votre service. La formation continue, un des points forts du réseau AD PL, permet à nos équipes d'améliorer leurs compétences, de maîtriser les évolutions techniques, réglementaires et commerciales d'un secteur en perpétuelle évolution.



## SERVICES ET SOLUTIONS

### ■ Diagnostic et conseils

Lors de la prise en charge du véhicule, les professionnels AD PL effectuent un diagnostic rigoureux : de nombreux points en lien direct avec la sécurité et la réglementation sont contrôlés. Ainsi une vision claire de l'état du véhicule est partagée par tous.

Les prestations de diagnostic sont proposées dans tous les espaces AD PL. Il est un moyen essentiel d'anticiper l'immobilisation du véhicule, en programmant avec AD PL un plan de maintenance préventive.

### ■ Assistance 24/24



En partenariat avec TAI (Truck Assistance International), le réseau AD PL a mis en place une permanence téléphonique, accessible 24h/24, 365 jours par an, apportant une assistance rapide et efficace à tous les professionnels du transport.



## CARTES TECHNIQUES

Le réseau AD PL veille à sélectionner et construire un partenariat privilégié avec les équipementiers majeurs de notre métier. Fort de notre compétence, ils ont choisi le réseau AD PL pour les représenter en tant que points-services de leur marque.





## Les marques des équipementiers

Plus de 50 000 références composent la collection Véhicules Industriels d'Autodistribution ; plus de 100 fournisseurs et équipementiers partenaires du réseau AD PL.

## LES MARQUES DU GROUPE

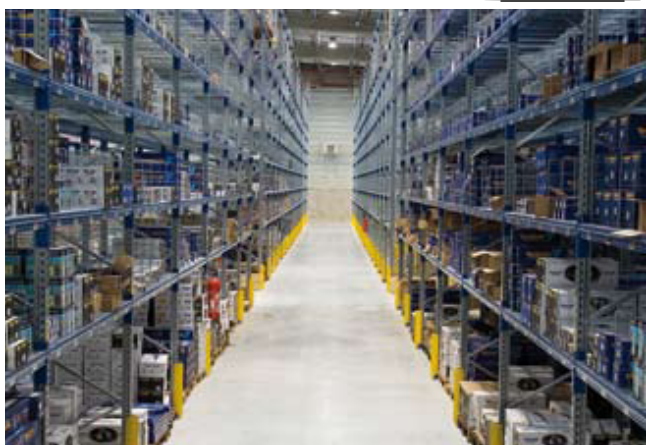


Tout le savoir-faire d'Autodistribution se traduit également à travers ses propres marques de pièces automobiles et Véhicules Industriels. Les produits distribués répondent systématiquement à un cahier des charges similaire à ceux définis par les équipementiers de 1<sup>er</sup> rang.

## UNE LOGISTIQUE PERFORMANTE

Le groupe Autodistribution souhaite apporter à l'ensemble des distributeurs, des solutions en temps réel aux besoins de ses clients :

- 1 plate-forme nationale de 20 000 m<sup>2</sup> à Moissy-Cramayel
- des livraisons quotidiennes
- large gamme de familles produits
- 160 000 références en stock



## LES TECHNOLOGIES LES PLUS AVANCÉES

- Truckissimo : catalogue multimarques d'identification et de commande en ligne de pièces.
- Base de données techniques multimarques.



## UNE OFFRE MULTISERVICES

### Forfait entretien

- Vidange et freinage



### Contrôle réglementaire

- Chronotachygraphe analogique et numérique
- Gestion des données 1B
- Limiteur de vitesse
- Hayon et grue
- Ethylotest



### Mécanique Freinage

- Toutes interventions
- Mise au rond
- Rectification des tambours
- Regarnissage des mâchoires
- Disques et plaquettes
- Passage au banc de freinage



### Pneumatique

- ABS-EBS-ECAS-EAC
- Suspension pneumatique et mécanique
- Diagnostic



### Préparation au contrôle technique V.I.



### Moteur, Transmission

- Boîte, moteur et pont
- Diagnostic moteur
- Embrayage
- Thermique moteur
- Injection



### Mécanique Générale

- Vidange
- Direction
- Suspension



### Électricité

- Alternateur et démarreur
- Réparation et montage



### Équipement hydraulique

- Fabrication flexibles à façon
- Graissage centralisé
- Équipements périphérique



### Électronique embarquée

- Caméra de recul
- Navigation / GPS PL



### Cabine

- Climatisation
- Chauffage
- Pare-brise



### Carrosserie/Peinture



**PIÈCES & SOLUTIONS**  
VÉHICULE REMORQUÉ ET VÉHICULE MOTEUR



**OUTILLAGE &  
ÉQUIPEMENTS PL**



**LES INDISPENSABLES**



Équipement électrique    Soudage    Levage    Lubrification    Air comprimé  
Mettlage    Outillage atelier    Équipement d'atelier    Outillage à main    Accessoires

**DISPONIBLES SUR SIMPLE DEMANDE DANS VOTRE ESPACE AD PL**

**ESPACE AD POIDS LOURDS**

**130 ATELIERS POIDS LOURDS À VOTRE SERVICE**  
[www.groupe-autodistribution.com](http://www.groupe-autodistribution.com) - [www.truckissimo.com](http://www.truckissimo.com)